



AFINIA 3D

AFINIA ES360 デスクトップ型3Dスキャナー



ES 360

Fast, Highly Accurate, White Light 3D Scanner

The Afinia ES360 desktop 3D scanner is able to create printable 3D models with comparatively high accuracy for a range of creative 3D printing applications. The scanner is a perfect fit for educators, designers and home hobbyists looking to expand the capabilities of their 3D printer.

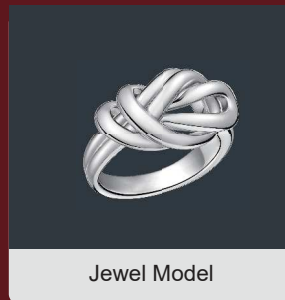
With a low price point and fast, accurate scanning (around 0.1mm), the ES360 delivers details and performance that one would begin to expect from an industrial level scanner.



Industrial Parts



Art Sculptures



Jewel Model



Creative model



AFINIA 3D

Fast, Highly Accurate, White Light 3D Scanner



高精度

ES360は、高精度スキャンのためにホワイトライトを採用しています。高密度で正確なデータを生成できます。



2つのスキャンモード

ES360は、2種類のモードを自由に切り替えることができます。テーブルスキャンモード、フリースキャンモードを用途に合わせて選べます。



スキャンサイズの充実

ES360は、テーブルスキャンモードで最大200x200x200mm。フリースキャンモードで700x700x700mmまでスキャンできます。



処理速度の高速化

テーブルスキャンモードは、データ読み取りに1周3分程度と非常に速い処理速度を可能としています。



簡単な操作

ES360は、簡単操作で1クリックでスキャンが可能です。自動的にファイル変換し汎用性に優れた幅広い用途に使用できます。



3Dプリンタへの出力

ES360は、STLファイルへ変換したデータを編集しらずにAFINIA 3Dプリンタへ出力できます。



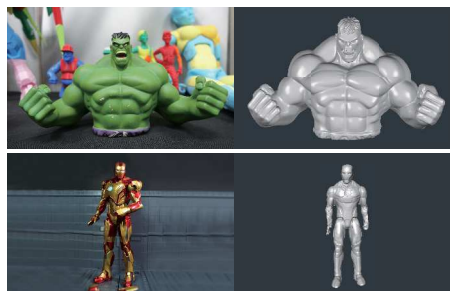
目に安心な光

スキャン中は、プロジェクターに類似したホワイトライトを使用しているためレーザー光源と比べ目に優しく安全に使用できます。



軽量化

ES360は、移動が容易な3.5kgと軽量化になっています。



仕様

Model ES360

精度	≤0.1mm
最大スキャンサイズ	ターンテーブルスキャンモード [*] : 200x200x200 (H) mm / フリースキャンモード [*] : 700x700x700 (H) mm
スキャンスピード	ターンテーブルスキャンモード [*] : 3分 / フリースキャンモード [*] : 10秒 (シングルレンジ)
ポイントデータ精度	0.17mm ~ 0.2mm
調整方法	自動調整 / 手動調整
スキャンモード	ターンテーブルスキャン / フリースキャン
出力サポート	有
解像度	131万画素
光源	ホワイトライト
大きさ	本体ヘッドサイズ [*] 246x126x60mm / ターンテーブルサイズ [*] 246x260x65mm 梱包サイズ [*] 630x400x180mm
重量	6.6kg (本体3.5kg)
消費電力	50W
AC電源	100V ~ 230V
シングルレンジ (フリースキャン)	200 x 150mm
出力フォーマット	STL, ASC

推奨パソコン Windows7 64bit、Windows8.1 64bit、Windows10 64bit、USB2.0 2ポート、グラフィックボード 2GB、メモリー 8GB、HDD 500GB

■販売元

株式会社マイクロボード・テクノロジー
〒103-0026
東京都中央区日本橋兜町20-5 兜町八千代ビル4F
Tel. 03-3561-2266 Fax. 03-3663-0115
E-mail: sales@microboards.co.jp

■お問い合わせ

※AFINIA (アフィニア) は、Microboards Technologyの登録商標です。